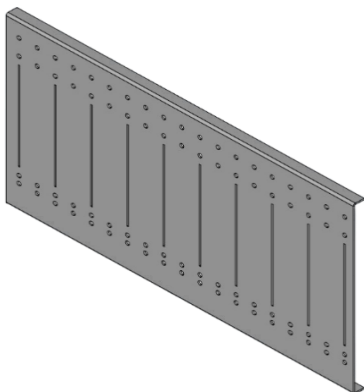
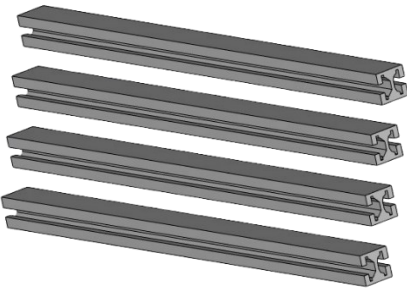
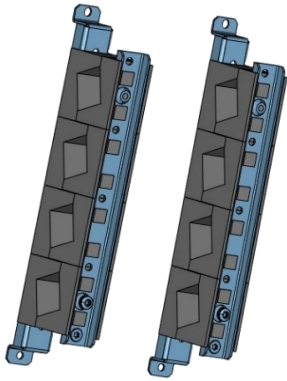
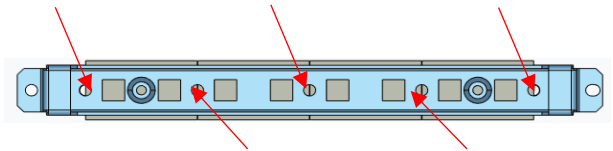


MATERIAL NECESARIO PARA EL MONTAJE

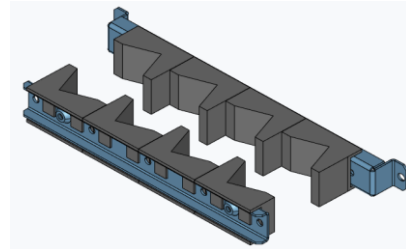


UNIDADES	DESCRIPCION
2	Soporte de embarrado
4	Tornillo sujección de tapa protectora
8	Tuerca de plástico para tornillo de sujección de tapa protectora
3 (tres polos) 4 (cuatro polos)	Alcubar 630 A L=475mm
1	Tapa protectora L=500mm
1	Señalización triangular

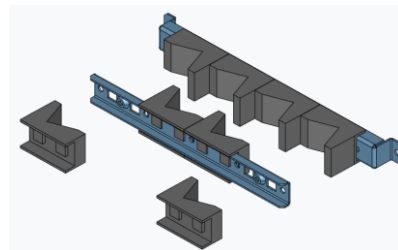
1 Quitar los 5 tornillos de cada soporte de embarrado



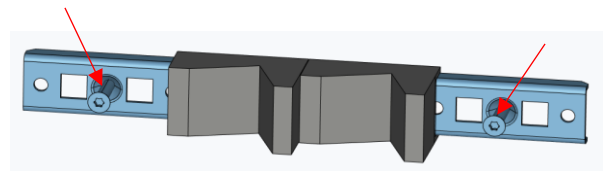
2 Separar el soporte de embarrado en dos partes



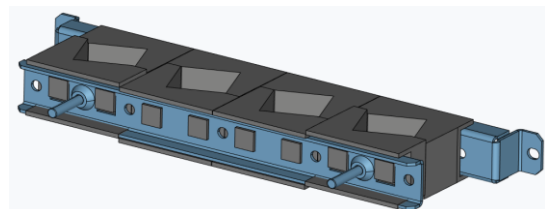
3 Separar las piezas superior e inferior del soporte de embarrado



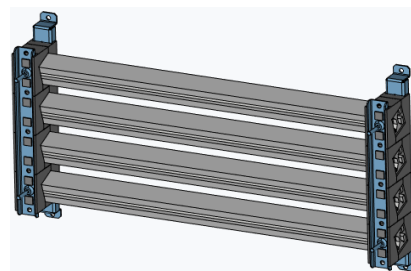
4 Poner 2 tornillos en los huecos dejados por las piezas anteriormente separadas del embarrado



5 Volver a colocar las piezas superior e inferior tapando los tornillos, y volver a unir el soporte de embarrado sin apretar los tornillos



6 Repetir el proceso con el otro soporte de embarrado, colocar las barras de alubar sobre el soporte de embarrado y apretar los tornillos



7 Roscar tuercas de plástico sobre los tornillos de sujeción



8 Instalar tapa de protección sobre los 4 tornillos, roscar las 4 tuercas restantes y colocar la señalización triangular

