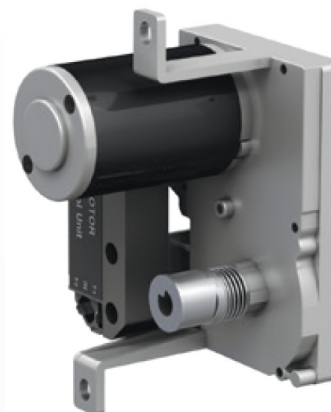


Data Sheet

Motorreductor	HGNS-M*	
Norma de referencia	IEC/EN 60947-2	
Interruptores compatibles	HGS/HGN	
Tensión de accionamiento (*)	AC/DC 110V AC/DC 220V DC 24V DC 48V DC 125V	
	DC 110	DC 220
Intensidad nominal (A)	1.2	0.5
Arranque (A)	5 ~ 6 veces la intensidad nominal	
RPM nominal final	16 ± 3	
Tiempo de carga (seg)	Dentro de 5 segundos (el tiempo de carga está dentro de los 10 segundos en caso de 24/48 VDC)	
Par nominal (kgf)	300 kgf x cm	
Potencia nominal (W)	100	100
Rigidez dieléctrica (V/min)	2000	
Resistencia de aislamiento (MΩ)	100	
Temperatura de trabajo (°C)	-15 ~ 60	
Rango de la tensión de trabajo	85 ~ 110% x Ue	
Montaje	Interior	



Manual de montaje

Connection Diagram

