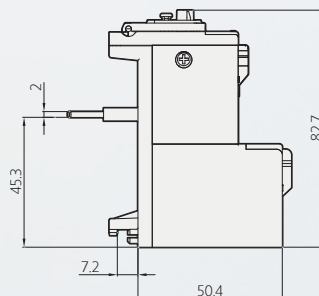
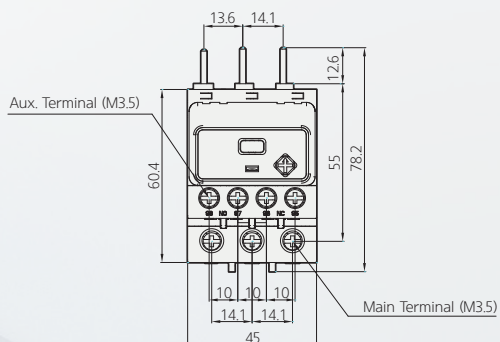


Data Sheet

Relé térmico 0.12 - 18A	HGT18
Norma	IEC 60947-4
Número de polos	3P
Ajuste de intensidad (A)	0.12 - 18 A
Clase de protección	Clase 10, 20
Contactos auxiliares	1NA 1NC
Método de reset	Manual / Auto
Protecciones	Sobre y subcorriente Fallo, desbalance e inversión de fases Atasco y bloqueo
Adaptador a carril DIN	HGT-MB18S
Montaje con contactor	De HGC9 a HGC18
Ajuste de intensidad (A)	0.12A - 0.18A 0.18A - 0.26A 0.25A - 0.35A 0.34A - 0.5A 0.5A - 0.7A 0.6A - 0.9A 0.8A - 1.2A 1.1A - 1.6A 1.5A - 2.1A 2.8A - 4.2A 2A - 3A 3A - 5A 4A - 6A 5.6A - 8A 6A - 9A 8A - 12A 12A - 18A



Medidas

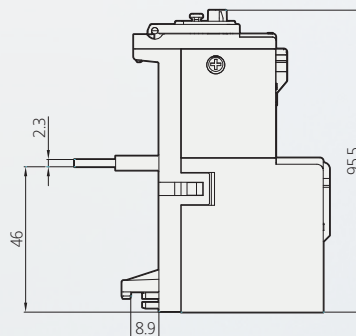
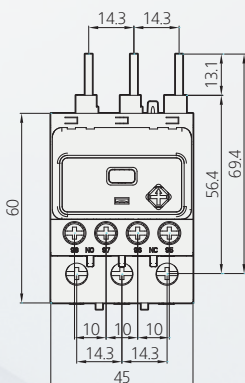


Data Sheet

Relé térmico 7 - 40A	HGT40
Norma	IEC 60947-4
Número de polos	3P
Ajuste de intensidad (A)	7 - 40 A
Clase de protección	Clase 10, 20
Contactos auxiliares	1NA 1NC
Método de reset	Manual / Auto
Protecciones	Sobre y subcorriente Fallo, desbalance e inversión de fases Atasco y bloqueo
Adaptador a carril DIN	HGT-MB40S
Montaje con contactor	De HGC25 a HGC40
Ajuste de intensidad (A)	7A - 10A 8A - 12A 12A - 18A 15A - 22A 17A - 25A 22A - 32A 28A - 40A



Medidas

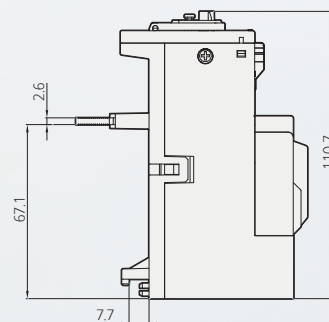
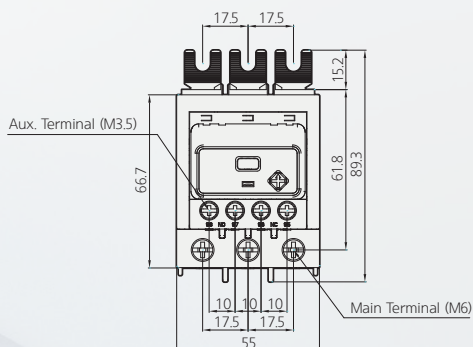


Data Sheet

Relé térmico 7 - 65A	HGT65
Norma	IEC 60947-4
Número de polos	3P
Ajuste de intensidad (A)	7 - 65 A
Clase de protección	Clase 10, 20
Contactos auxiliares	1NA 1NC
Método de reset	Manual / Auto
Protecciones	Sobre y subcorriente Fallo, desbalance e inversión de fases Atasco y bloqueo
Adaptador a carril DIN	HGT-MB65S
Montaje con contactor	De HGC50 a HGC65
Ajuste de intensidad (A)	7A - 10A 8A - 12A 12A - 18A 15A - 22A 17A - 25A 22A - 32A 28A - 40A 34A - 50A 45A - 65A



Medidas

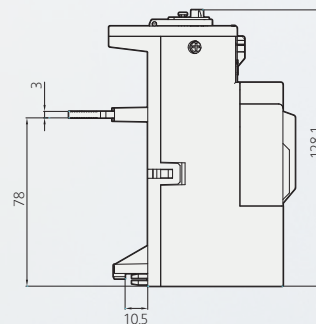
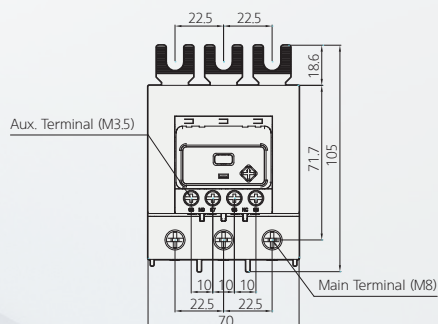


Data Sheet

Relé térmico 17 - 100A	HGT100
Norma	IEC 60947-4
Número de polos	3P
Ajuste de intensidad (A)	17 - 100 A
Clase de protección	Clase 10, 20
Contactos auxiliares	1NA 1NC
Método de reset	Manual / Auto
Protecciones	Sobre y subcorriente Fallo, desbalance e inversión de fases Atasco y bloqueo
Adaptador a carril DIN	HGT-MB100S
Montaje con contactor	De HGC75 a HGC100
Ajuste de intensidad (A)	17A - 25A
	22A - 32A
	28A - 40A
	34A - 50A
	45A - 65A
	52A - 75A
	59A - 85A
70A - 100A	

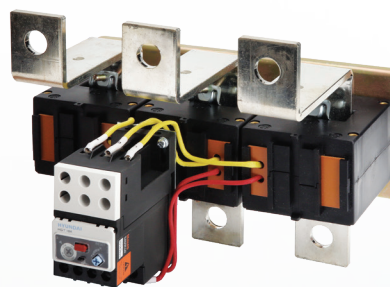


Medidas

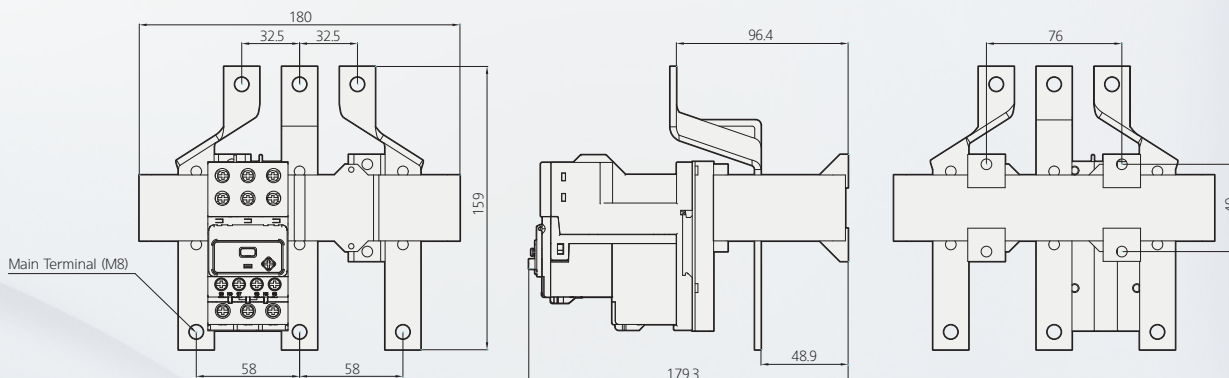


Data Sheet

Relé térmico 48 - 150A	HGT150
Norma	IEC 60947-4
Número de polos	3P
Ajuste de intensidad (A)	48 - 150 A
Clase de protección	Clase 10, 20
Contactos auxiliares	1NA 1NC
Método de reset	Manual / Auto
Protecciones	Sobre y subcorriente Fallo, desbalance e inversión de fases Atasco y bloqueo
Adaptador a carril DIN	No
Montaje con contactor	De HGC115 a HGC150
Ajuste de intensidad (A)	48A - 80A
	69A - 115A
	78A - 130A
	90A - 150A

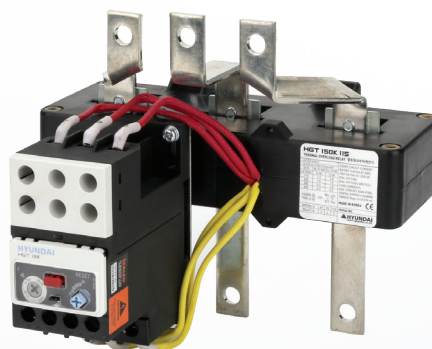


Medidas

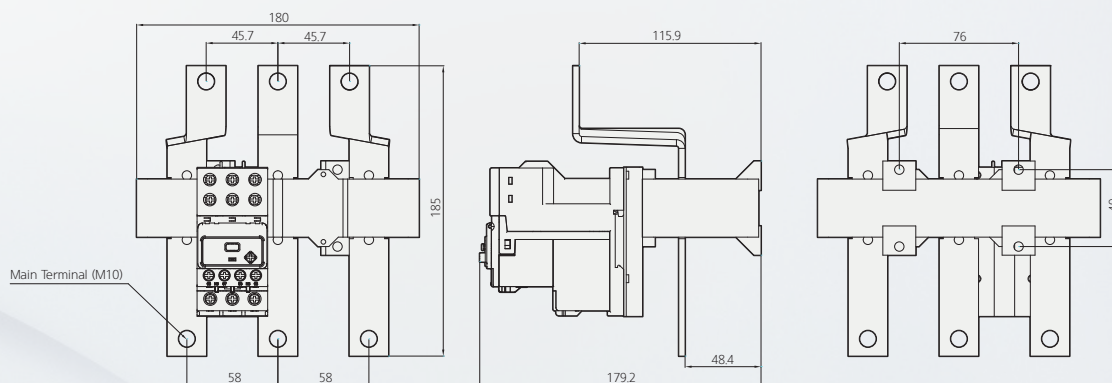


Data Sheet

Relé térmico 48 - 265A	HGT265
Norma	IEC 60947-4
Número de polos	3P
Ajuste de intensidad (A)	48 - 265 A
Clase de protección	Clase 10, 20
Contactos auxiliares	1NA 1NC
Método de reset	Manual / Auto
Protecciones	Sobre y subcorriente Fallo, desbalance e inversión de fases Atasco y bloqueo
Adaptador a carril DIN	No
Montaje con contactor	De HGC185 a HGC265
Ajuste de intensidad (A)	48A - 80A
	69A - 115A
	78A - 130A
	90A - 150A
	111A - 185A
	135A - 225A
	159A - 265A

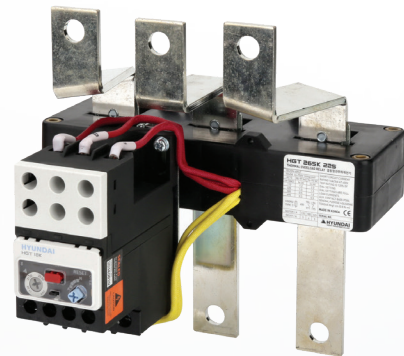


Medidas

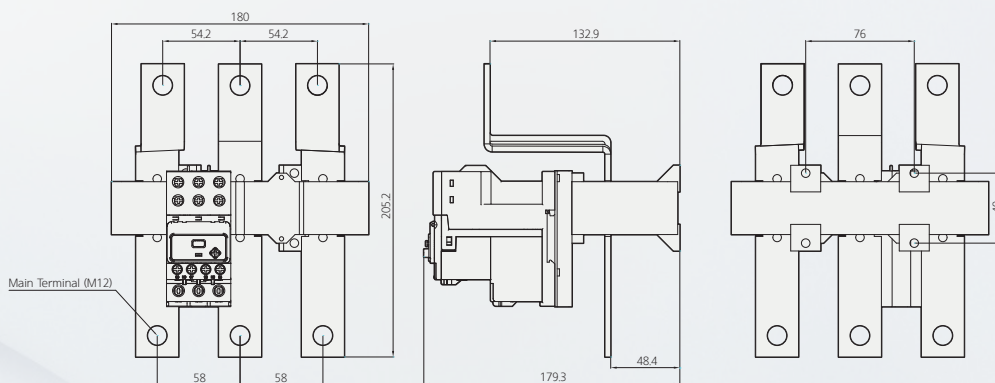


Data Sheet

Relé térmico 90 - 500A	HGT500
Norma	IEC 60947-4
Número de polos	3P
Ajuste de intensidad (A)	90 - 500 A
Clase de protección	Clase 10, 20
Contactos auxiliares	1NA 1NC
Método de reset	Manual / Auto
Protecciones	Sobre y subcorriente Fallo, desbalance e inversión de fases Atasco y bloqueo
Adaptador a carril DIN	No
Montaje con contactor	De HGC300 a HGC500
Ajuste de intensidad (A)	90A - 150A 111A - 185A 135A - 225A 159A - 265A 180A - 300A 240A - 400A 300A - 500A

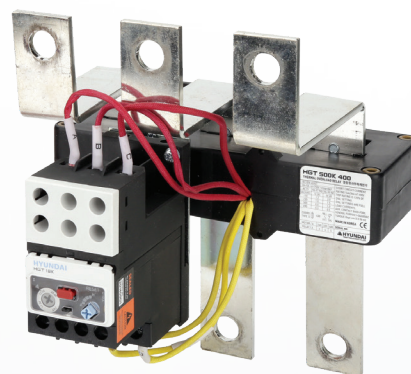


Medidas



Data Sheet

Relé térmico 378 - 800A	HGT800
Norma	IEC 60947-4
Número de polos	3P
Ajuste de intensidad (A)	378 - 800 A
Clase de protección	Clase 10, 20
Contactos auxiliares	1NA 1NC
Método de reset	Manual / Auto
Protecciones	Sobre y subcorriente Fallo, desbalance e inversión de fases Atasco y bloqueo
Adaptador a carril DIN	No
Montaje con contactor	De HGC630 a HGC800
Ajuste de intensidad (A)	378A - 630 480A - 800A



Medidas

