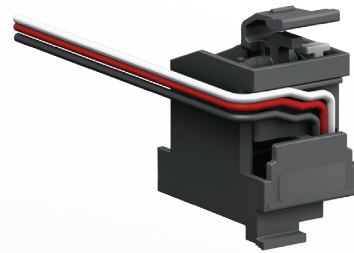


## Data Sheet

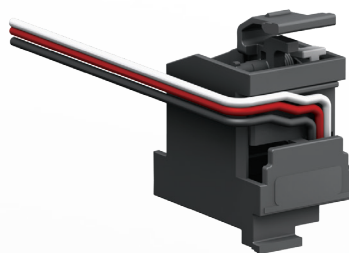
Contacto de señalización HGM/HGE100-250		ALT-10GM	
Norma de referencia	IEC/EN 60947-1-2		
Interruptores compatibles	HGM/HGE 100-125-160-250		
Intensidad térmica	5 A		
Carga mínima	160 mA, 5 VDC		
Intensidad nominal de trabajo	Carga resistiva	Carga inductiva	
AC 125 V	5 A	3 A	
AC 250 V	3 A	2 A	
DC 30 V	4 A	3 A	
DC 125 V	0.4 A	0.4 A	
DC 250 V	0.2 A	0.2 A	
Montaje	Interior		
Opción de mando directo en interruptor	Sí		
Opción de mando prolongado en interruptor	Sí		
Características	<ul style="list-style-type: none"> <li>- Sólo se activa cuando el interruptor se ha disparado debido a una sobrecarga, cortocircuito o bobina de emisión, y no funciona durante el encendido/apagado general</li> <li>- Vuelve al estado original cuando se reinicia el interruptor</li> <li>- Está compuesto por un contacto C</li> </ul>		



[Manual de montaje](#)

## Data Sheet

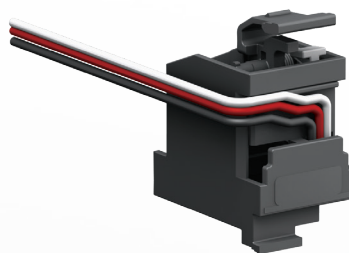
Contacto de señalización HGP 100-250	ALT-25GP	
Norma de referencia	IEC/EN 60947-1-2	
Interruptores compatibles	HGP 100-160-250	
Intensidad térmica	5 A	
Carga mínima	160 mA, 5 VDC	
Intensidad nominal de trabajo	Carga resistiva	Carga inductiva
AC 125 V	5 A	3 A
AC 250 V	3 A	2 A
DC 30 V	4 A	3 A
DC 125 V	0.4 A	0.4 A
DC 250 V	0.2 A	0.2 A
Montaje	Interior	
Opción de mando directo en interruptor	Sí	
Opción de mando prolongado en interruptor	Sí	
Características	<ul style="list-style-type: none"> <li>- Sólo se activa cuando el interruptor se ha disparado debido a una sobrecarga, cortocircuito o bobina de emisión, y no funciona durante el encendido/apagado general</li> <li>- Vuelve al estado original cuando se reinicia el interruptor</li> <li>- Está compuesto por un contacto C</li> </ul>	



[Manual de montaje](#)

## Data Sheet

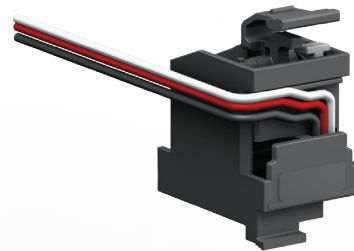
Contacto de señalización HGM/HGE400-800		ALT-40GM	
Norma de referencia	IEC/EN 60947-1-2		
Interruptores compatibles	HGM/HGE 400-630-800		
Intensidad térmica	5 A		
Carga mínima	160 mA, 5 VDC		
Intensidad nominal de trabajo	Carga resistiva	Carga inductiva	
	AC 125 V AC 250 V DC 30 V DC 125 V DC 250 V	5 A 3 A 4 A 0.4 A 0.2 A	3 A 2 A 3 A 0.4 A 0.2 A
Montaje	Interior		
Opción de mando directo en interruptor	Sí		
Opción de mando prolongado en interruptor	Sí		
Características	<ul style="list-style-type: none"> <li>- Sólo se activa cuando el interruptor se ha disparado debido a una sobrecarga, cortocircuito o bobina de emisión, y no funciona durante el encendido/apagado general</li> <li>- Vuelve al estado original cuando se reinicia el interruptor</li> <li>- Está compuesto por un contacto C</li> </ul>		



[Manual de montaje](#)

## Data Sheet

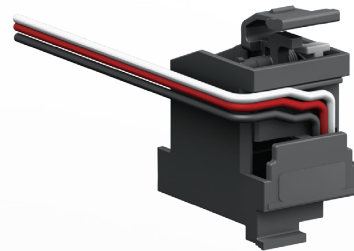
Contacto de señalización HGP 400-800	ALT-63GPR1	
Norma de referencia	IEC/EN 60947-1-2	
Interruptores compatibles	HGP 400-630-800	
Intensidad térmica	5 A	
Carga mínima	160 mA, 5 VDC	
Intensidad nominal de trabajo	Carga resistiva	Carga inductiva
AC 125 V	5 A	3 A
AC 250 V	3 A	2 A
DC 30 V	4 A	3 A
DC 125 V	0.4 A	0.4 A
DC 250 V	0.2 A	0.2 A
Montaje	Interior	
Opción de mando directo en interruptor	Sí	
Opción de mando prolongado en interruptor	Sí	
Características	<ul style="list-style-type: none"> <li>- Sólo se activa cuando el interruptor se ha disparado debido a una sobrecarga, cortocircuito o bobina de emisión, y no funciona durante el encendido/apagado general</li> <li>- Vuelve al estado original cuando se reinicia el interruptor</li> <li>- Está compuesto por un contacto C</li> </ul>	



[Manual de montaje](#)

## Data Sheet

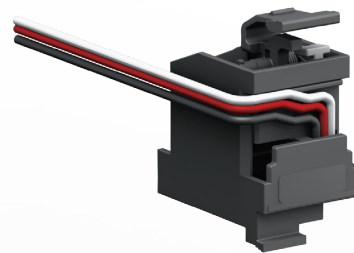
Contacto auxiliar HGM/HGE100-250	AUX-10GM	
Norma de referencia	IEC/EN 60947-1-2	
Interruptores compatibles	HGM/HGE 100-125-160-250	
Intensidad térmica	5 A	
Carga mínima	160 mA, 5 VDC	
Intensidad nominal de trabajo	Carga resistiva	Carga inductiva
AC 125 V	5 A	3 A
AC 250 V	3 A	2 A
DC 30 V	4 A	3 A
DC 125 V	0.4 A	0.4 A
DC 250 V	0.2 A	0.2 A
Montaje	Interior	
Opción de mando directo en interruptor	Sí	
Opción de mando prolongado en interruptor	Sí	
Características	- Indica el estado ON/OFF del contacto - El estado es OFF durante TRIP - Está compuesto de contacto C - 1 o 2 contactos según modelo	



[Manual de montaje](#)

## Data Sheet

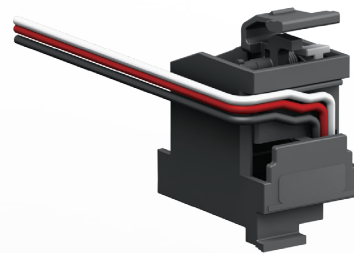
Contactor auxiliar HGP 100-250	AUX-16GPR1	
Norma de referencia	IEC/EN 60947-1-2	
Interruptores compatibles	HGP 100-160-250	
Intensidad térmica	5 A	
Carga mínima	160 mA, 5 VDC	
Intensidad nominal de trabajo	Carga resistiva	Carga inductiva
AC 125 V	5 A	3 A
AC 250 V	3 A	2 A
DC 30 V	4 A	3 A
DC 125 V	0.4 A	0.4 A
DC 250 V	0.2 A	0.2 A
Montaje	Interior	
Opción de mando directo en interruptor	Sí	
Opción de mando prolongado en interruptor	Sí	
Características	- Indica el estado ON/OFF del contacto - El estado es OFF durante TRIP - Está compuesto de contacto C - 1 o 2 contactos según modelo	



[Manual de montaje](#)

## Data Sheet

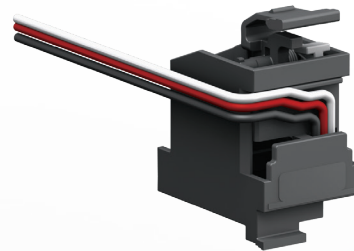
Contacto auxiliar HGM/HGE400-800	AUX-40GM	
Norma de referencia	IEC/EN 60947-1-2	
Interruptores compatibles	HGM/HGE 400-630-800	
Intensidad térmica	5 A	
Carga mínima	160 mA, 5 VDC	
Intensidad nominal de trabajo	Carga resistiva	Carga inductiva
AC 125 V	5 A	3 A
AC 250 V	3 A	2 A
DC 30 V	4 A	3 A
DC 125 V	0.4 A	0.4 A
DC 250 V	0.2 A	0.2 A
Montaje	Interior	
Opción de mando directo en interruptor	Sí	
Opción de mando prolongado en interruptor	Sí	
Características	- Indica el estado ON/OFF del contacto - El estado es OFF durante TRIP - Está compuesto de contacto C - 1 o 2 contactos según modelo	



[Manual de montaje](#)

## Data Sheet

Contacto auxiliar HGP 400-800	AUX-63GPL1	
Norma de referencia	IEC/EN 60947-1-2	
Interruptores compatibles	HGP 400-630-800	
Intensidad térmica	5 A	
Carga mínima	160 mA, 5 VDC	
Intensidad nominal de trabajo	Carga resistiva	Carga inductiva
AC 125 V	5 A	3 A
AC 250 V	3 A	2 A
DC 30 V	4 A	3 A
DC 125 V	0.4 A	0.4 A
DC 250 V	0.2 A	0.2 A
Montaje	Interior	
Opción de mando directo en interruptor	Sí	
Opción de mando prolongado en interruptor	Sí	
Características	- Indica el estado ON/OFF del contacto - El estado es OFF durante TRIP - Está compuesto de contacto C - 1 o 2 contactos según modelo	

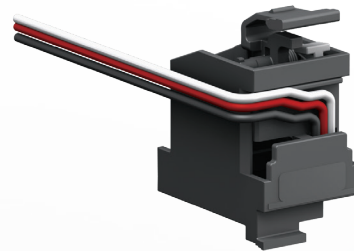


[Manual de montaje](#)



## Data Sheet

Contacto auxiliar + señalización de defecto HGM/HGE100-250	AXT-10GM	
Norma de referencia	IEC/EN 60947-1-2	
Interruptores compatibles	HGM/HGE 100-125-160-250	
Intensidad térmica	5 A	
Carga mínima	160 mA, 5 VDC	
Intensidad nominal de trabajo	Carga resistiva	Carga inductiva
AC 125 V	5 A	3 A
AC 250 V	3 A	2 A
DC 30 V	4 A	3 A
DC 125 V	0.4 A	0.4 A
DC 250 V	0.2 A	0.2 A
Montaje	Interior	
Opción de mando directo en interruptor	Sí	
Opción de mando prolongado en interruptor	Sí	
Características	- Es una combinación entre el contacto auxiliar y el contacto de señalización de defecto	



[Manual de montaje](#)

## Data Sheet

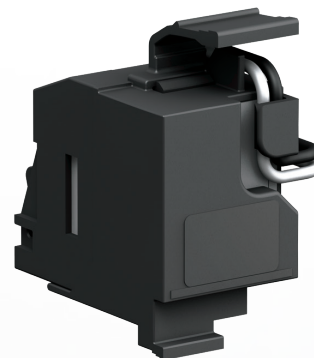
Bobina de emisión HGM100-250		SHT-10GM	
Norma de referencia		IEC/EN 60947-1-2	
Interruptores compatibles		HGM/100-125-160-250	
Tensión de empleo (Ue)		Potencia consumida	
		VA (W)	A (A)
DC	24 V	50.2	2.1
	48 V	94.6	1.97
	60 V	91.2	1.52
	100 - 120 V	11.8	0.1
	125V	58.1	0.47
AC	100 - 120 V	75.2	0.63
	200 - 250 V	64.8	0.26
	380 - 480 V	131	0.27
Rango de la tensión de trabajo		0.7 ~ 1.1 x Ue	
Frecuencia		50/60 Hz (45~ 65 Hz)	
Tiempo de funcionamiento		50 ms	
Montaje		Interior	
Opción de mando directo en interruptor		Sí	
Opción de mando prolongado en interruptor		Sí	
Condiciones de funcionamiento		U ≥ 0,7×Un (Más del 70 % de la tensión nominal aplicada). En cuanto a la tensión de tipo impulso, más de 20 ms aplicada	



[Manual de montaje](#)

## Data Sheet

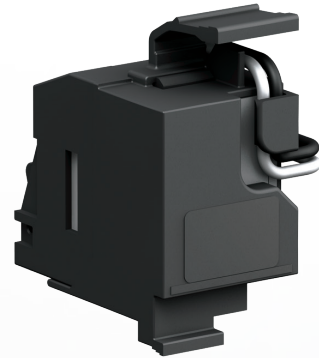
Bobina de emisión HGP250		SHT-25GP	
Norma de referencia		IEC/EN 60947-1-2	
Interruptores compatibles		HGP250	
Tensión de empleo (Ue)		Potencia consumida	
		VA (W)	A (mA)
DC	24 V	1.2	49.7
	100 - 110 V	2.8	25
AC	100 - 120 V	3.3	27.5
	200 - 230 V	5.2	22.6
	380 - 415 V	13.9	33.4
	440 - 480 V	10.9	22.8
Rango de la tensión de trabajo		0.7 ~ 1.1 x Ue	
Frecuencia		50/60 Hz (45~ 65 Hz)	
Tiempo de funcionamiento		50 ms	
Tensión de salida del controlador		DC 45 V	
Montaje		Interior	
Opción de mando directo en interruptor		Sí	
Opción de mando prolongado en interruptor		Sí	
Condiciones de funcionamiento		U ≥ 0,7×Un (Más del 70 % de la tensión nominal aplicada). En cuanto a la tensión de tipo impulso, más de 20 ms aplicada	



[Manual de montaje](#)

## Data Sheet

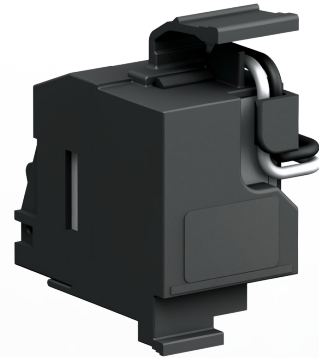
Bobina de emisión HGM/HGE400-800		SHT-40GM	
Norma de referencia		IEC/EN 60947-1-2	
Interruptores compatibles		HGM/HGE 400-630-800	
Tensión de empleo (Ue)		Potencia consumida	
		VA (W)	A (A)
DC	24 V	50.2	2.1
	48 V	94.6	1.97
	60 V	91.2	1.52
	100 - 120 V	11.8	0.1
	125V	58.1	0.47
AC	100 - 120 V	75.2	0.63
	200 - 250 V	64.8	0.26
	380 - 480 V	131	0.27
Rango de la tensión de trabajo		0.7 ~ 1.1 x Ue	
Frecuencia		50/60 Hz (45~ 65 Hz)	
Tiempo de funcionamiento		50 ms	
Montaje		Interior	
Opción de mando directo en interruptor		Sí	
Opción de mando prolongado en interruptor		Sí	
Condiciones de funcionamiento		$U \geq 0,7 \times U_n$ (Más del 70 % de la tensión nominal aplicada). En cuanto a la tensión de tipo impulso, más de 20 ms aplicada	



[Manual de montaje](#)

## Data Sheet

Bobina de emisión HGP400-800		SHT-63GP	
Norma de referencia		IEC/EN 60947-1-2	
Interruptores compatibles		HGP400-630-800	
Tensión de empleo (Ue)		Potencia consumida	
		VA (W)	A (mA)
DC	24 V	1.2	49.7
	100 - 110 V	2.8	25
AC	100 - 120 V	3.3	27.5
	200 - 230 V	5.2	22.6
	380 - 415 V	13.9	33.4
	440 - 480 V	10.9	22.8
Rango de la tensión de trabajo		0.7 ~ 1.1 x Ue	
Frecuencia		50/60 Hz (45~ 65 Hz)	
Tiempo de funcionamiento		50 ms	
Tensión de salida del controlador		DC 45 V	
Montaje		Interior	
Opción de mando directo en interruptor		Sí	
Opción de mando prolongado en interruptor		Sí	
Condiciones de funcionamiento		U ≥ 0,7×Un (Más del 70 % de la tensión nominal aplicada). En cuanto a la tensión de tipo impulso, más de 20 ms aplicada	



[Manual de montaje](#)

## Data Sheet

Bobina de mínima tensión HGM100-250		UVT-10GM	
Norma de referencia		IEC/EN 60947-1-2	
Interruptores compatibles		HGM/100-125-160-250	
Tensión de empleo (Ue)		Potencia consumida	
		VA (W)	A (mA)
DC	24 V	0.96	40
	48 V	1.1	22.7
	100 - 110 V	2.2	20
AC	100 - 120 V	5.1	42
	200 - 230 V	6	26
	380 - 415 V	9.6	23
	440 - 480 V	12.5	26
Rango de la tensión de trabajo		0.85 ~ 1.1 x Ue	
Tensión para la abertura		0.35 ~ 0.7 x Ue	
Tensión para el cierre		0.85 x Ue	
Frecuencia		50/60 Hz (45~ 65 Hz)	
Tiempo de funcionamiento		500 ~ 1000 ms	
Montaje		Interior	
Opción de mando directo en interruptor		Sí	
Opción de mando prolongado en interruptor		Sí	
Condiciones de funcionamiento		En caso de que la tensión del circuito caiga a menos del 35 % de la tensión nominal (Un), UVT inicia automáticamente un disparo en el interruptor para evitar daños a la carga.	



[Manual de montaje](#)

## Data Sheet

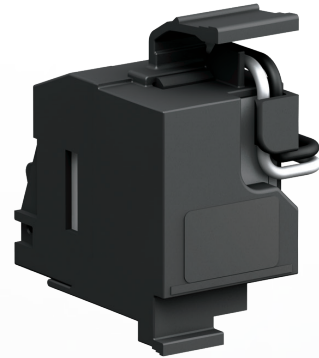
Bobina de mínima tensión HGP100-250		UVT-25GP	
Norma de referencia		IEC/EN 60947-1-2	
Interruptores compatibles		HGP 100-125-160-250	
Tensión de empleo (Ue)		Potencia consumida	
		VA (W)	A (mA)
DC	24 V	2.6	110
	100 - 110 V	5	45
AC	100 - 120 V	4.5	37.9
	200 - 230 V	5.6	24.3
	380 - 415 V	10.8	26
	440 - 480 V	12.5	26
Rango de la tensión de trabajo		0.85 ~ 1.1 x Ue	
Tensión para la abertura		0.35 ~ 0.7 x Ue	
Tensión para el cierre		0.85 x Ue	
Frecuencia		50/60 Hz (45~ 65 Hz)	
Tiempo de funcionamiento		50 ms	
Montaje		Interior	
Opción de mando directo en interruptor		Sí	
Opción de mando prolongado en interruptor		Sí	
Condiciones de funcionamiento		En caso de que la tensión del circuito caiga a menos del 35 % de la tensión nominal (Un), UVT inicia automáticamente un disparo en el interruptor para evitar daños a la carga.	



[Manual de montaje](#)

## Data Sheet

Bobina de mínima tensión HGM/HGE400-800		UVT-40GM	
Norma de referencia		IEC/EN 60947-1-2	
Interruptores compatibles		HGM/HGE 400-630-800	
Tensión de empleo (Ue)		Potencia consumida	
		VA (W)	A (mA)
DC	24 V	0.96	40
	48 V	1.1	22.7
	100 - 110 V	2.2	20
AC	100 - 120 V	5.1	42
	200 - 230 V	6	26
	380 - 415 V	9.6	23
	440 - 480 V	12.5	26
Rango de la tensión de trabajo		0.85 ~ 1.1 x Ue	
Tensión para la abertura		0.35 ~ 0.7 x Ue	
Tensión para el cierre		0.85 x Ue	
Frecuencia		50/60 Hz (45~ 65 Hz)	
Tiempo de funcionamiento		500 ~ 1000 ms	
Montaje		Interior	
Opción de mando directo en interruptor		Sí	
Opción de mando prolongado en interruptor		Sí	
Condiciones de funcionamiento		En caso de que la tensión del circuito caiga a menos del 35 % de la tensión nominal (Un), UVT inicia automáticamente un disparo en el interruptor para evitar daños a la carga.	



[Manual de montaje](#)



## Data Sheet

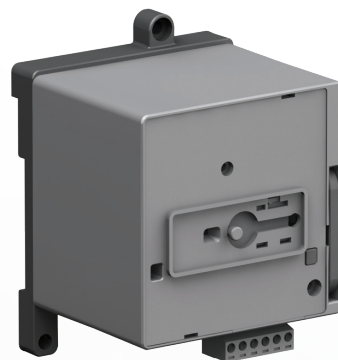
Bobina de mínima tensión HGP400-800		UVT-63GP	
Norma de referencia		IEC/EN 60947-1-2	
Interruptores compatibles		HGP 400-630-800	
Tensión de empleo (Ue)		Potencia consumida	
		VA (W)	A (mA)
DC	24 V	2.6	110
	100 - 110 V	5	45
AC	100 - 120 V	4.5	37.9
	200 - 230 V	5.6	24.3
	380 - 415 V	10.8	26
	440 - 480 V	12.5	26
Rango de la tensión de trabajo		0.85 ~ 1.1 x Ue	
Tensión para la abertura		0.35 ~ 0.7 x Ue	
Tensión para el cierre		0.85 x Ue	
Frecuencia		50/60 Hz (45~ 65 Hz)	
Tiempo de funcionamiento		50 ms	
Montaje		Interior	
Opción de mando directo en interruptor		Sí	
Opción de mando prolongado en interruptor		Sí	
Condiciones de funcionamiento		En caso de que la tensión del circuito caiga a menos del 35 % de la tensión nominal (Un), UVT inicia automáticamente un disparo en el interruptor para evitar daños a la carga.	



[Manual de montaje](#)

## Data Sheet

Mando motorizado HGM/HGE100	MOT-10GM
Norma de referencia	IEC/EN 60947-1-2
Interruptores compatibles	HGM/HGE 100
Número de polos de los interruptores	3 y 4 polos
Tensión de empleo (Ue)	DC 24 V AC/DC 110 V AC/DC 240 V
Rango de la tensión de empleo	85 ~ 110 % (DC 24 V : 95 ~ 110 %)
Intensidad de empleo (Ie)	DC 24 V ≤ 2.5 A AC/DC 110 V ≤ 0.5 A AC/DC 240 V ≤ 0.5 A
Endurancia mecánica (número de maniobras)	25.000
Tiempo de funcionamiento al cierre	310 ms
Tiempo de funcionamiento a la apertura	200 ms
Potencia consumida	14 W
Montaje	En el frontal del interruptor, con la maneta en posición OFF. El montaje en posición ON, TRIP puede dañar el dispositivo de mando motor
Opción de mando directo en interruptor	No es posible
Opción de mando prolongado en interruptor	No es posible

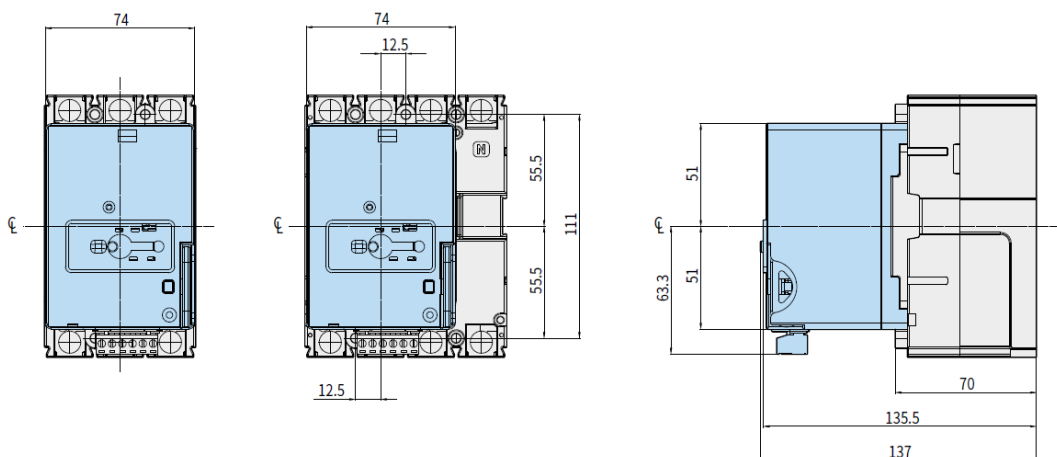


### [Manual de montaje](#)

### Medidas

HGM30, 50E/S, 60, 100

Unit : mm



## Data Sheet

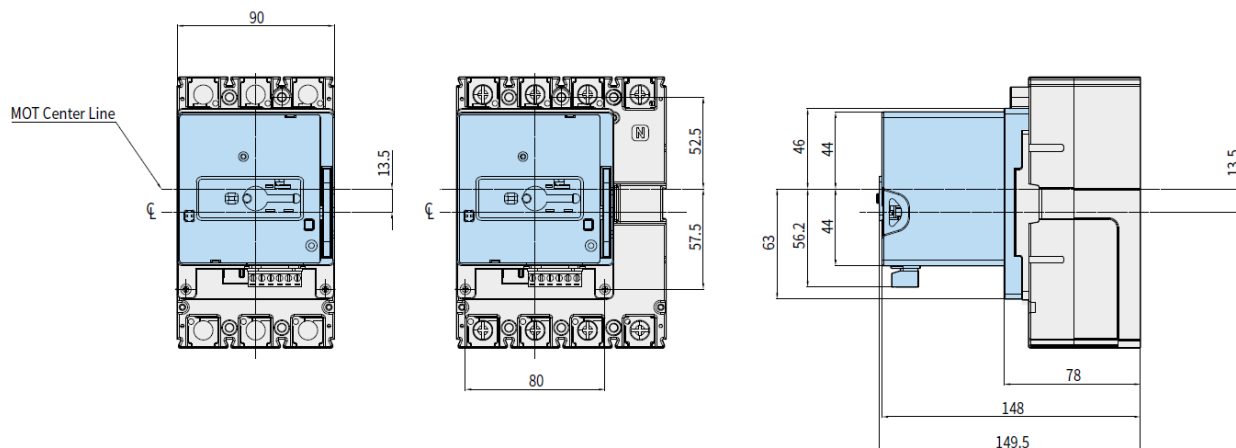
Mando motorizado HGM/HGE125	MOT-12GM
Norma de referencia	IEC/EN 60947-1-2
Interruptores compatibles	HGM/HGE 125
Número de polos de los interruptores	3 y 4 polos
Tensión de empleo (Ue)	DC 24 V AC/DC 110 V AC/DC 240 V
Rango de la tensión de empleo	85 ~ 110 % (DC 24 V : 95 ~ 110 %)
Intensidad de empleo (Ie)	DC 24 V ≤ 2.5 A AC/DC 110 V ≤ 0.5 A AC/DC 240 V ≤ 0.5 A
Endurancia mecánica (número de maniobras)	10.000
Tiempo de funcionamiento al cierre	350 ms
Tiempo de funcionamiento a la apertura	230 ms
Potencia consumida	14 W
Montaje	En el frontal del interruptor, con la maneta en posición OFF. El montaje en posición ON, TRIP puede dañar el dispositivo de mando motor
Opción de mando directo en interruptor	No es posible
Opción de mando prolongado en interruptor	No es posible



### [Manual de montaje](#)

### Medidas

#### HGM50H/L, 125



## Data Sheet

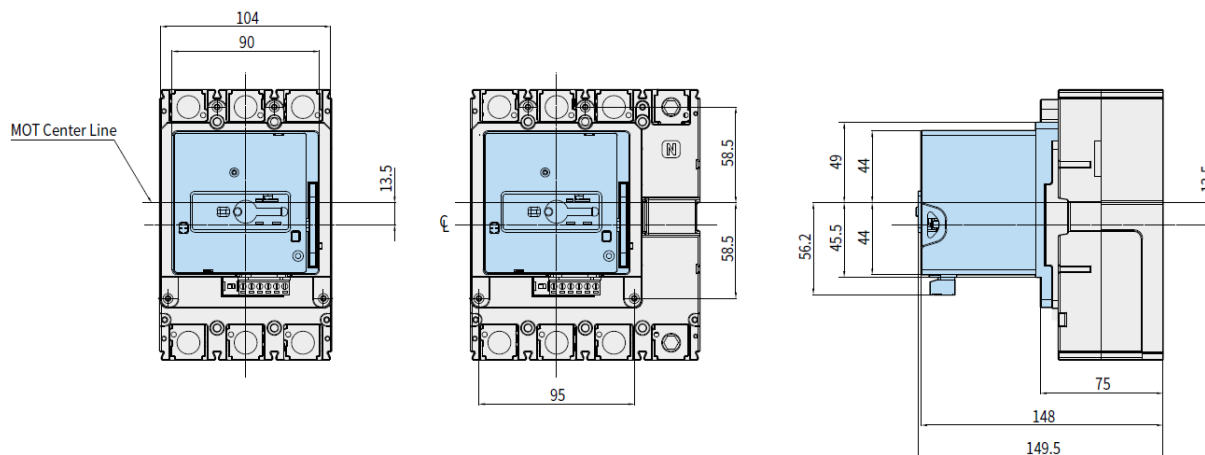
Mando motorizado HGM/HGE160-250	MOT-25GM
Norma de referencia	IEC/EN 60947-1-2
Interruptores compatibles	HGM/HGE 160-250
Número de polos de los interruptores	3 y 4 polos
Tensión de empleo (Ue)	DC 24 V AC/DC 110 V AC/DC 240 V
Rango de la tensión de empleo	85 ~ 110 % (DC 24 V : 95 ~ 110 %)
Intensidad de empleo (Ie)	DC 24 V $\leq$ 2.5 A AC/DC 110 V $\leq$ 0.5 A AC/DC 240 V $\leq$ 0.5 A
Endurancia mecánica (número de maniobras)	8.000
Tiempo de funcionamiento al cierre	350 ms
Tiempo de funcionamiento a la apertura	230 ms
Potencia consumida	14 W
Montaje	En el frontal del interruptor, con la maneta en posición OFF. El montaje en posición ON, TRIP puede dañar el dispositivo de mando motor
Opción de mando directo en interruptor	No es posible
Opción de mando prolongado en interruptor	No es posible



### Manual de montaje

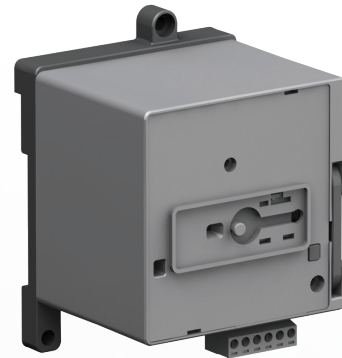
### Medidas

HGM160, 250



## Data Sheet

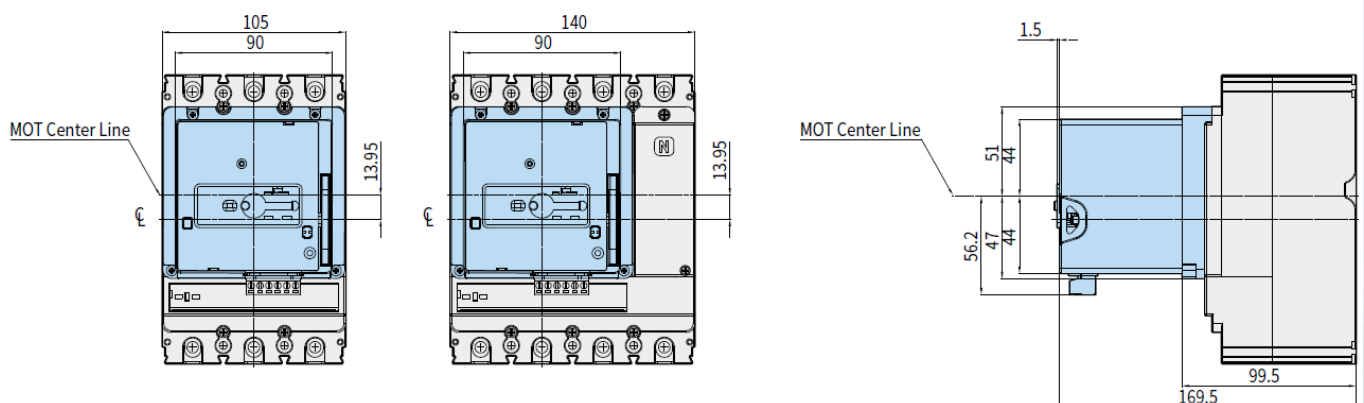
Mando motorizado HGP100-250	MOT-25GP
Norma de referencia	IEC/EN 60947-1-2
Interruptores compatibles	HGP 100-160-250
Número de polos de los interruptores	3 y 4 polos
Tensión de empleo (Ue)	DC 24 V AC/DC 110 V AC/DC 240 V
Rango de la tensión de empleo	85 ~ 110 % (DC 24 V : 95 ~ 110 %)
Intensidad de empleo (Ie)	DC 24 V ≤ 2.5A AC/DC 110 V ≤ 0.5 A AC/DC 240 V ≤ 0.5 A
Endurancia mecánica (número de maniobras)	10.000
Tiempo de funcionamiento al cierre	500 ms
Tiempo de funcionamiento a la apertura	500 ms
Potencia consumida	14 W
Montaje	En el frontal del interruptor, con la maneta en posición OFF. El montaje en posición ON, TRIP puede dañar el dispositivo de mando motor
Opción de mando directo en interruptor	No es posible
Opción de mando prolongado en interruptor	No es posible



### [Manual de montaje](#)

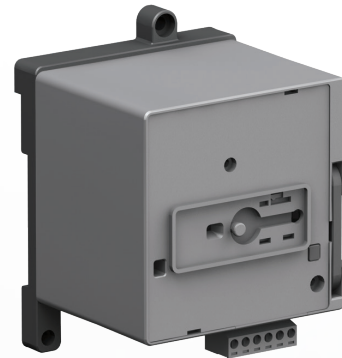
### Medidas

#### HGP100, 160, 250



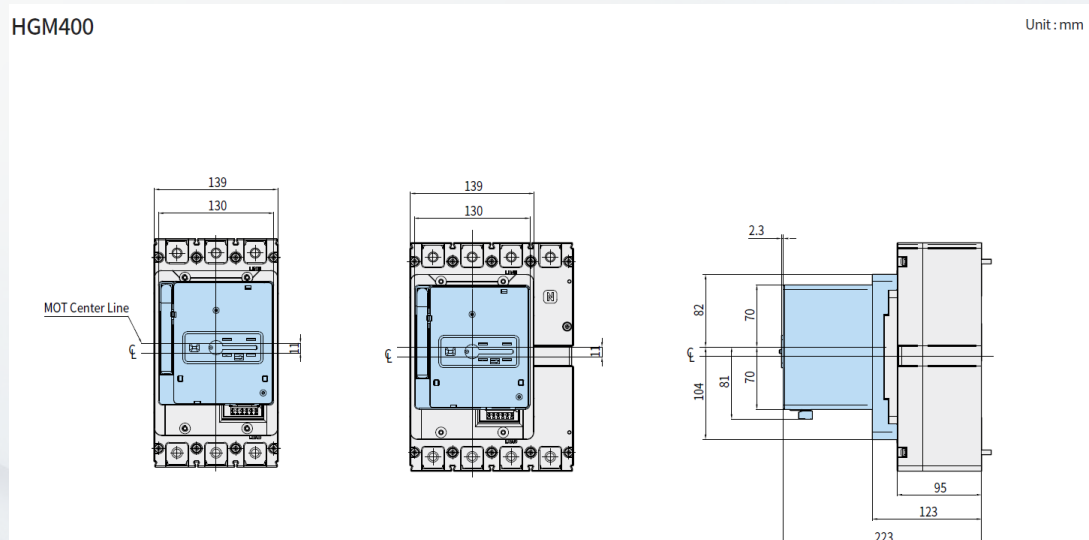
## Data Sheet

Mando motorizado HGM/HGE400	MOT-40GM
Norma de referencia	IEC/EN 60947-1-2
Interruptores compatibles	HGM/HGE 400
Número de polos de los interruptores	3 y 4 polos
Tensión de empleo (Ue)	DC 24 V AC/DC 110 V AC/DC 240 V
Rango de la tensión de empleo	85 ~ 110 % (DC 24 V : 95 ~ 110 %)
Intensidad de empleo (Ie)	DC 24 V ≤ 6.0 A AC/DC 110 V ≤ 3.0 A AC/DC 240 V ≤ 2.0 A
Endurancia mecánica (número de maniobras)	5.000
Tiempo de funcionamiento al cierre	500 ms
Tiempo de funcionamiento a la apertura	350 ms
Potencia consumida	14 W
Montaje	En el frontal del interruptor, con la maneta en posición OFF. El montaje en posición ON, TRIP puede dañar el dispositivo de mando motor
Opción de mando directo en interruptor	No es posible
Opción de mando prolongado en interruptor	No es posible



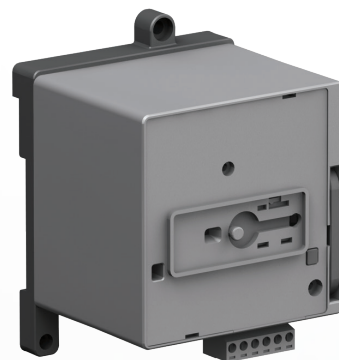
### Manual de montaje

### Medidas



# Data Sheet

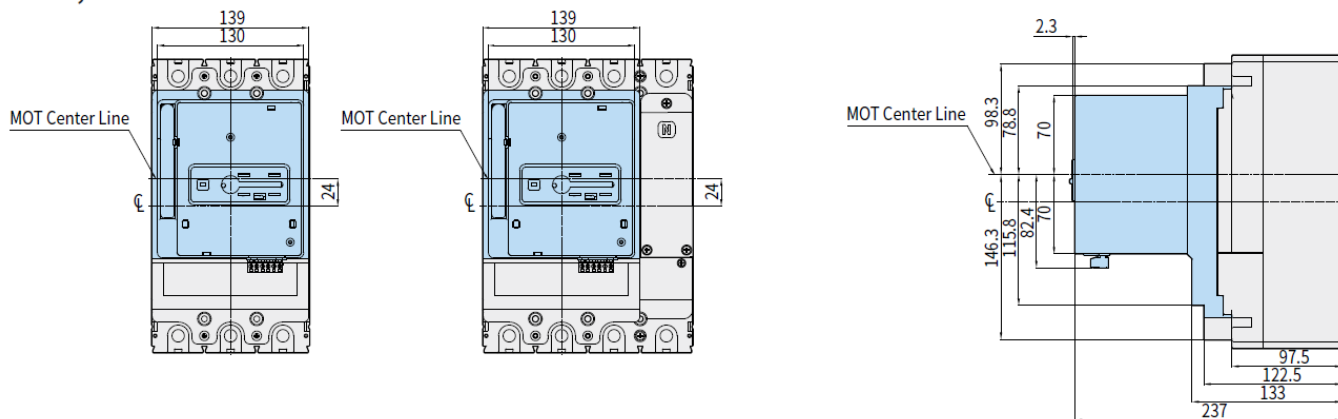
Mando motorizado HGP400-630	MOT-63GP
Norma de referencia	IEC/EN 60947-1-2
Interruptores compatibles	HGP 400-630
Número de polos de los interruptores	3 y 4 polos
Tensión de empleo (Ue)	DC 24 V AC/DC 110 V AC/DC 240 V
Rango de la tensión de empleo	85 ~ 110 % (DC 24 V : 95 ~ 110 %)
Intensidad de empleo (Ie)	DC 24 V ≤ 6.0A AC/DC 110 V ≤ 3.0 A AC/DC 240 V ≤ 2.0 A
Endurancia mecánica (número de maniobras)	5.000
Tiempo de funcionamiento al cierre	1.000 ms
Tiempo de funcionamiento a la apertura	1.000 ms
Potencia consumida	35 W
Montaje	En el frontal del interruptor, con la maneta en posición OFF. El montaje en posición ON, TRIP puede dañar el dispositivo de mando motor
Opción de mando directo en interruptor	No es posible
Opción de mando prolongado en interruptor	No es posible



## Manual de montaje

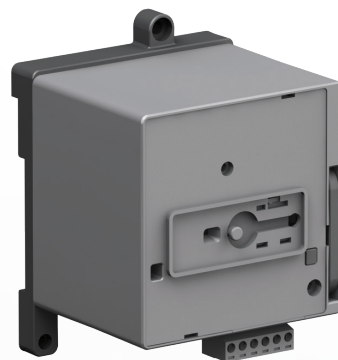
## Medidas

### HGP400, 630



## Data Sheet

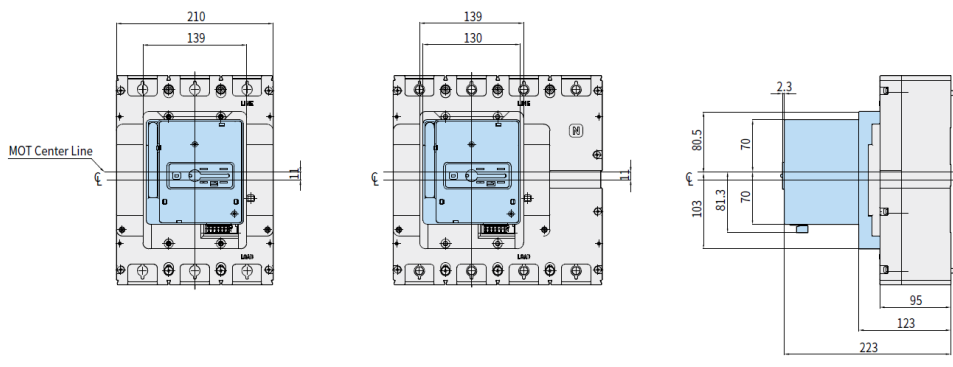
Mando motorizado HGM630-800	MOT-80GM
Norma de referencia	IEC/EN 60947-1-2
Interruptores compatibles	HGM 630-800
Número de polos de los interruptores	3 y 4 polos
Tensión de empleo (Ue)	DC 24 V AC/DC 110 V AC/DC 240 V
Rango de la tensión de empleo	85 ~ 110 % (DC 24 V : 95 ~ 110 %)
Intensidad de empleo (Ie)	DC 24 V ≤ 6.0 A AC/DC 110 V ≤ 3.0 A AC/DC 240 V ≤ 2.0 A
Endurancia mecánica (número de maniobras)	5.000
Tiempo de funcionamiento al cierre	500 ms
Tiempo de funcionamiento a la apertura	350 ms
Potencia consumida	35 W
Montaje	En el frontal del interruptor, con la maneta en posición OFF. El montaje en posición ON, TRIP puede dañar el dispositivo de mando motor
Opción de mando directo en interruptor	No es posible
Opción de mando prolongado en interruptor	No es posible



### Manual de montaje

### Medidas

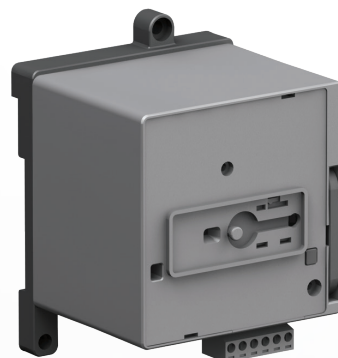
HGM630, 800





## Data Sheet

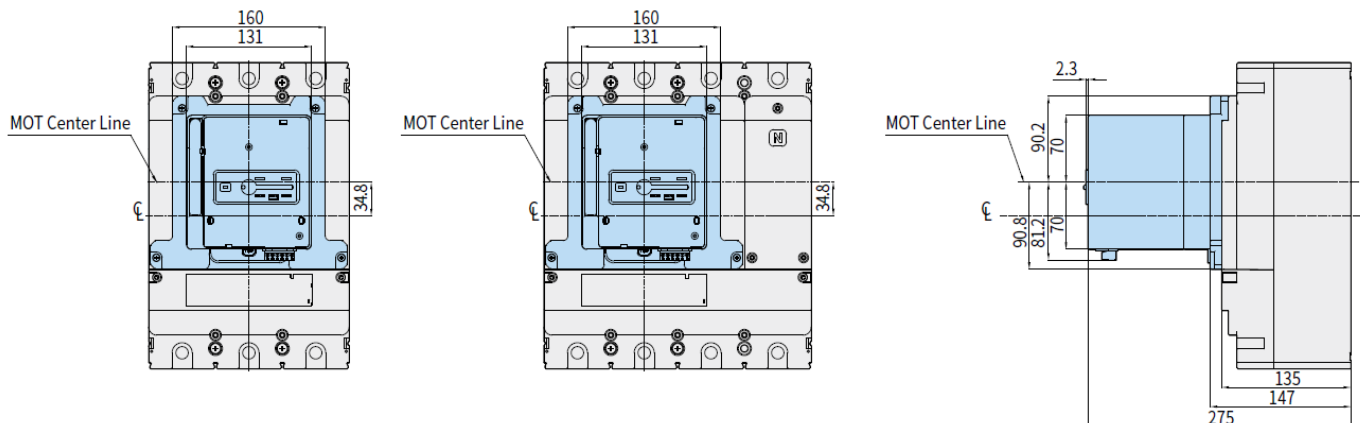
Mando motorizado HGP800	MOT-80GP
Norma de referencia	IEC/EN 60947-1-2
Interruptores compatibles	HGP 800
Número de polos de los interruptores	3 y 4 polos
Tensión de empleo (Ue)	DC 24 V AC/DC 110 V AC/DC 240 V
Rango de la tensión de empleo	85 ~ 110 % (DC 24 V : 95 ~ 110 %)
Intensidad de empleo (Ie)	DC 24 V ≤ 6.0A AC/DC 110 V ≤ 3.0 A AC/DC 240 V ≤ 2.0 A
Endurancia mecánica (número de maniobras)	5.000
Tiempo de funcionamiento al cierre	1.000 ms
Tiempo de funcionamiento a la apertura	1.000 ms
Potencia consumida	35 W
Montaje	En el frontal del interruptor, con la maneta en posición OFF. El montaje en posición ON, TRIP puede dañar el dispositivo de mando motor
Opción de mando directo en interruptor	No es posible
Opción de mando prolongado en interruptor	No es posible



### [Manual de montaje](#)

### Medidas

#### HGP800



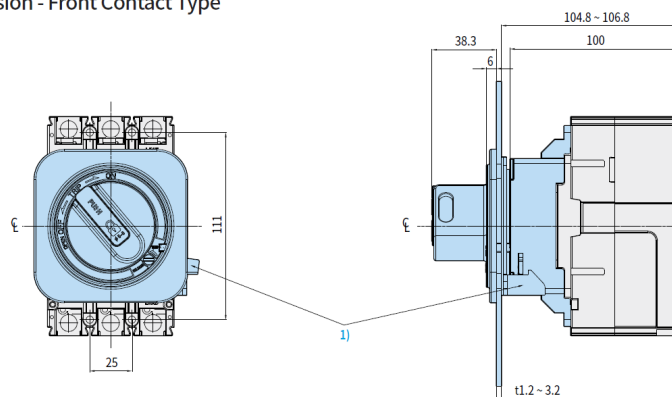
## Data Sheet

Mando rotativo directo	TFG-10GM
Norma de referencia	IEC/EN 60947-2
Interruptores compatibles	HGM/HGE100
Montaje	Directo en interruptor
Color de la maneta	Negra y azul
Color de la placa frontal	Blanco
Grado de protección IP	IP40
Opciones de bloqueo	1 candado de 8 mm Ø 2 candados de 6 o 7 mm Ø (no se incluye candado)



### [Manual de montaje](#)

External Dimension - Front Contact Type



※ 1) Note that the LOCK PLATE may need to be positioned for combined operation with the handle.

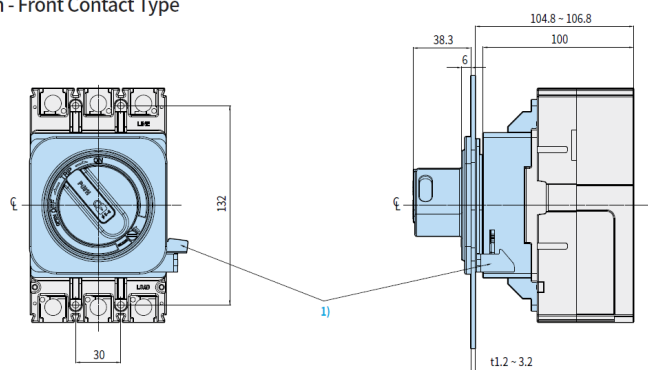
## Data Sheet

Mando rotativo directo	TFG-12GM
Norma de referencia	IEC/EN 60947-2
Interruptores compatibles	HGM/HGE125
Montaje	Directo en interruptor
Color de la maneta	Negra y azul
Color de la placa frontal	Blanco
Grado de protección IP	IP40
Opciones de bloqueo	1 candado de 8 mm Ø 2 candados de 6 o 7 mm Ø (no se incluye candado)



### [Manual de montaje](#)

External Dimension - Front Contact Type



※ 1) Note that the LOCK PLATE may need to be positioned for combined operation with the handle.

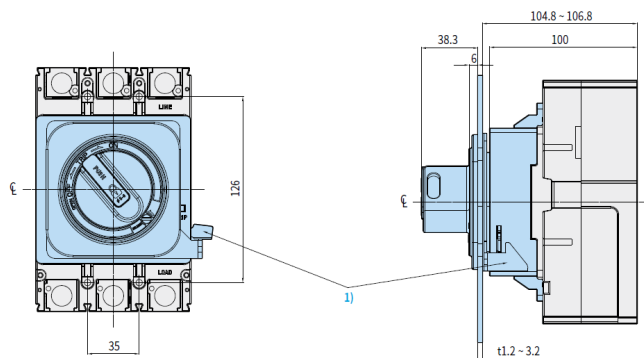
## Data Sheet

Mando rotativo directo	TFG-25GM
Norma de referencia	IEC/EN 60947-2
Interruptores compatibles	HGM/HGE160-250
Montaje	Directo en interruptor
Color de la maneta	Negra y azul
Color de la placa frontal	Blanco
Grado de protección IP	IP40
Opciones de bloqueo	1 candado de 8 mm Ø 2 candados de 6 o 7 mm Ø (no se incluye candado)



### [Manual de montaje](#)

External Dimension - Front Contact Type



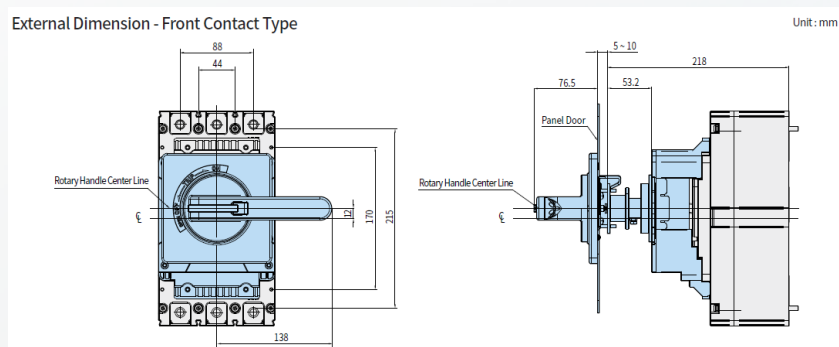
※ 1) Note that the LOCK PLATE may need to be positioned for combined operation with the handle.

## Data Sheet

Mando rotativo directo	TFG-40GM
Norma de referencia	IEC/EN 60947-2
Interruptores compatibles	HGM/HGE400
Montaje	Directo en interruptor
Color de la maneta	Negra y azul
Color de la placa frontal	Blanco
Grado de protección IP	IP40
Opciones de bloqueo	3 candados de 5 ~ 7 mm Ø (no se incluye candado)



### [Manual de montaje](#)



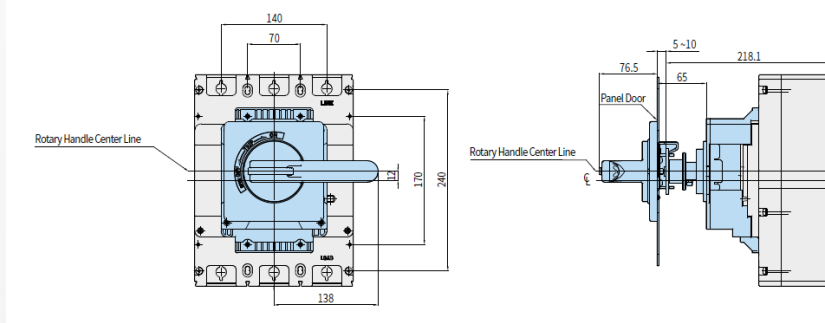
## Data Sheet

Mando rotativo directo	TFG-80GM
Norma de referencia	IEC/EN 60947-2
Interruptores compatibles	HGM/HGE630-800
Montaje	Directo en interruptor
Color de la maneta	Negra y azul
Color de la placa frontal	Blanco
Grado de protección IP	IP40
Opciones de bloqueo	3 candados de 5 ~ 7 mm Ø (no se incluye candado)



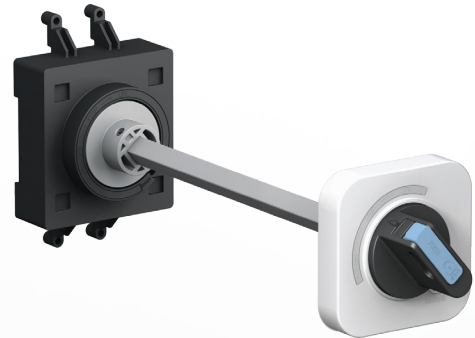
### [Manual de montaje](#)

External Dimension - Front Contact Type

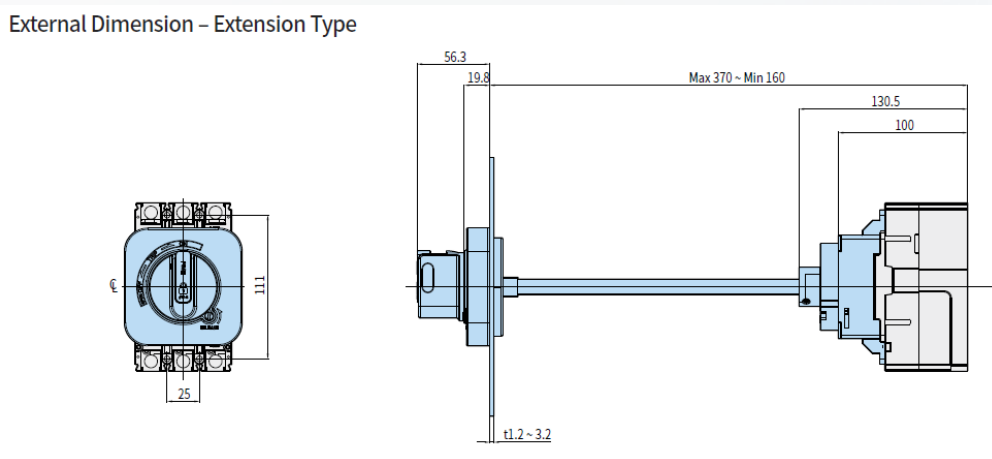


## Data Sheet

Mando rotativo prolongado	TFH-10GM
Norma de referencia	IEC/EN 60947-2
Interruptores compatibles	HGM/HGE100
Montaje	Con eje para accionamiento a distancia
Color de la maneta	Negra y azul
Color de la placa frontal	Blanco
Grado de protección IP	IP40/IP54
Opciones de bloqueo	1 candado de 8 mm Ø 2 candados de 6 o 7 mm Ø (no se incluye candado)

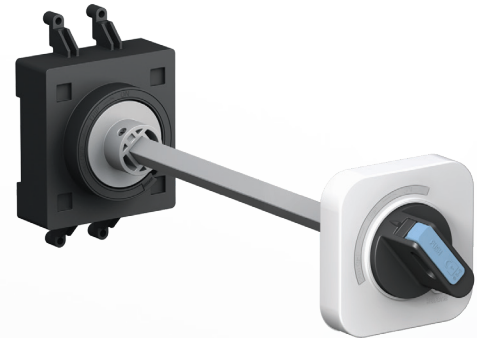


[Manual de montaje](#)



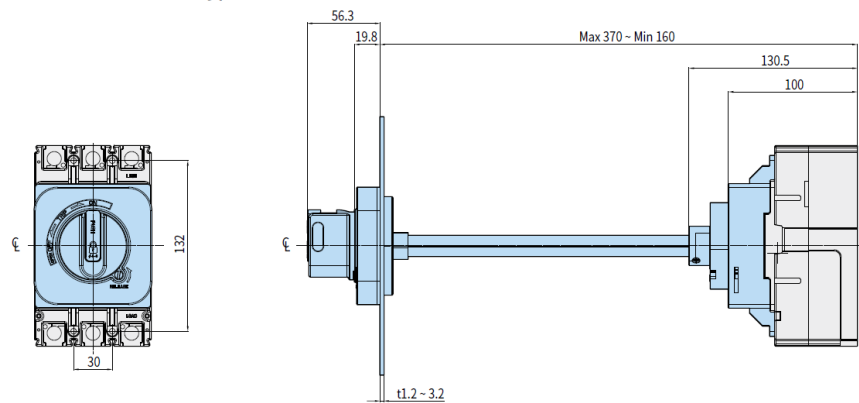
## Data Sheet

Mando rotativo prolongado	TFH-12GM
Norma de referencia	IEC/EN 60947-2
Interruptores compatibles	HGM/HGE125
Montaje	Con eje para accionamiento a distancia
Color de la maneta	Negra y azul
Color de la placa frontal	Blanco
Grado de protección IP	IP40/IP54
Opciones de bloqueo	1 candado de 8 mm Ø 2 candados de 6 o 7 mm Ø (no se incluye candado)



[Manual de montaje](#)

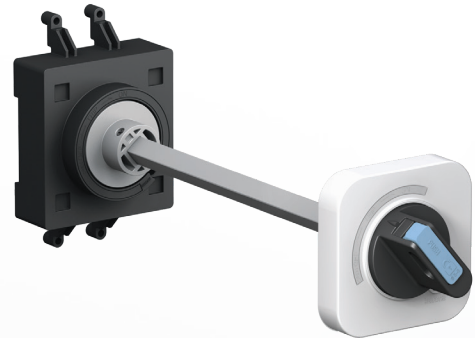
External Dimension – Extension Type





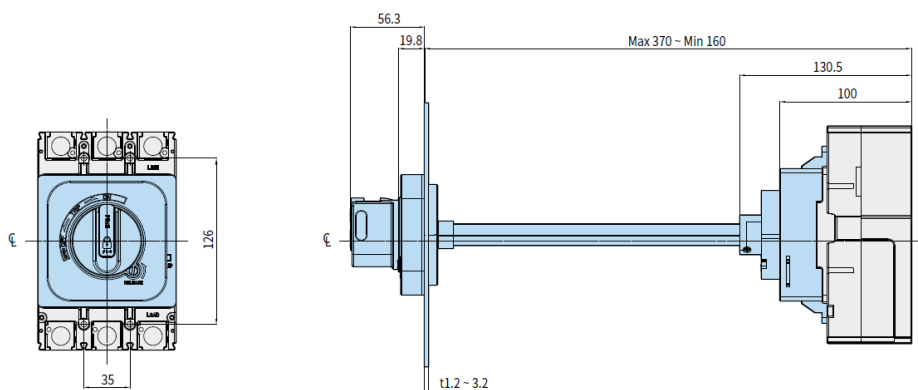
## Data Sheet

Mando rotativo prolongado	TFH-25GM
Norma de referencia	IEC/EN 60947-2
Interruptores compatibles	HGM/HGE160-250
Montaje	Con eje para accionamiento a distancia
Color de la maneta	Negra y azul
Color de la placa frontal	Blanco
Grado de protección IP	IP40/IP54
Opciones de bloqueo	1 candado de 8 mm Ø 2 candados de 6 o 7 mm Ø (no se incluye candado)



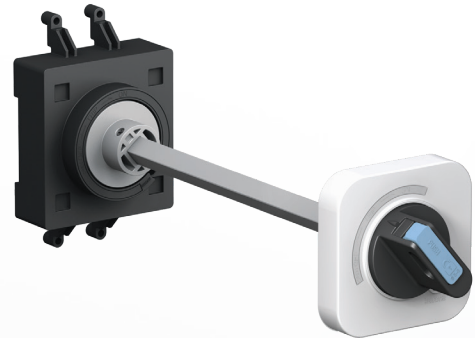
[Manual de montaje](#)

External Dimension – Extension Type



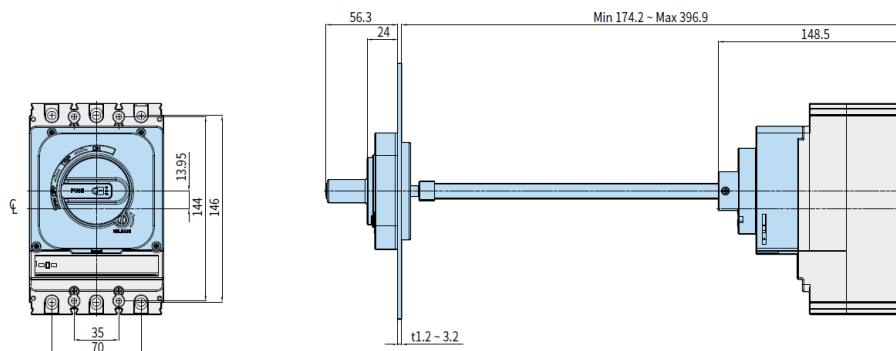
## Data Sheet

Mando rotativo prolongado	TFH-25GP
Norma de referencia	IEC/EN 60947-2
Interruptores compatibles	HGP100-160-250
Montaje	Con eje para accionamiento a distancia
Color de la maneta	Negra y azul
Color de la placa frontal	Blanco
Grado de protección IP	IP40/IP54
Opciones de bloqueo	1 candado de 6 ~ 8 mm Ø (no se incluye candado)



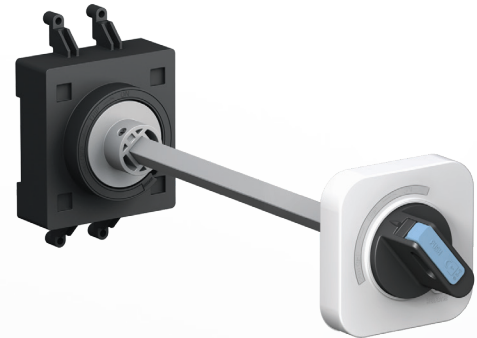
### [Manual de montaje](#)

#### External Dimension – Extension Type



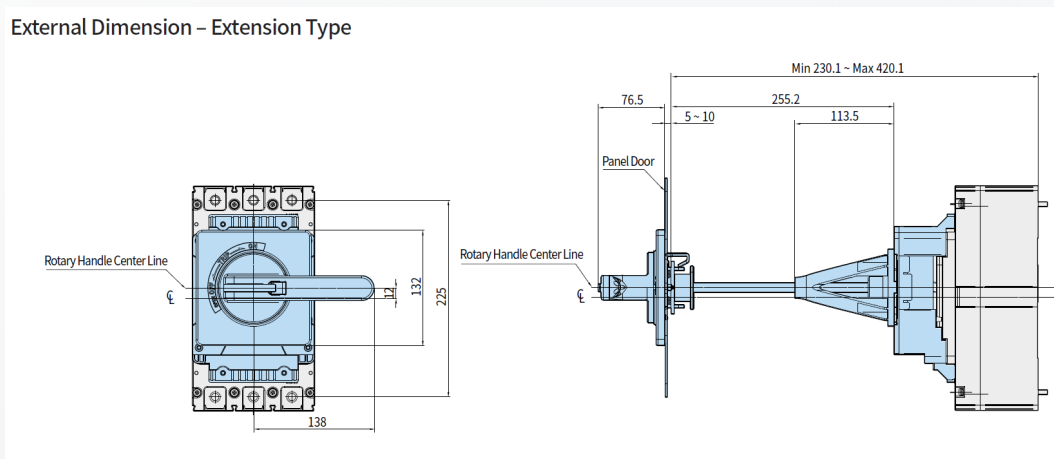
## Data Sheet

Mando rotativo prolongado	TFH-40GM
Norma de referencia	IEC/EN 60947-2
Interruptores compatibles	HGM/HGE400
Montaje	Con eje para accionamiento a distancia
Color de la maneta	Negra y azul
Color de la placa frontal	Blanco
Grado de protección IP	IP40/IP54
Opciones de bloqueo	1 candado de 8 mm Ø 2 candados de 6 o 7 mm Ø (no se incluye candado)



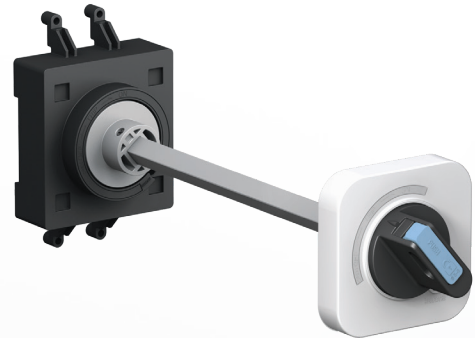
### [Manual de montaje](#)

#### External Dimension – Extension Type



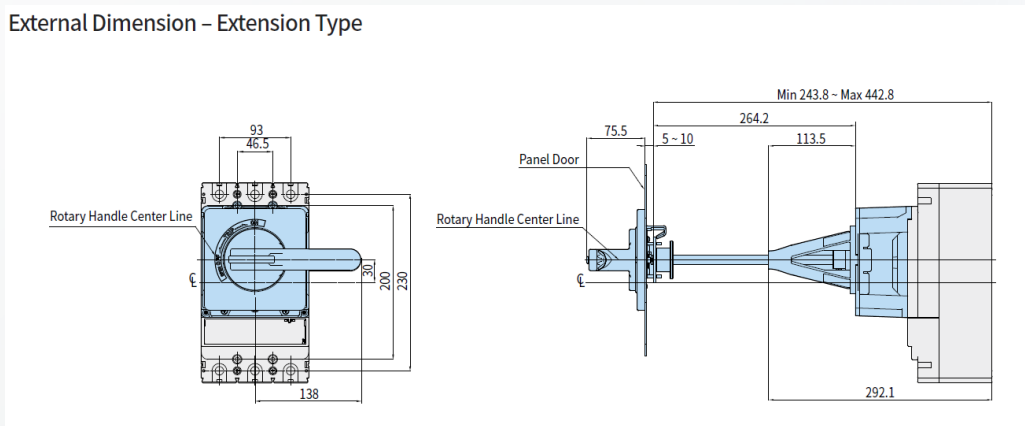
## Data Sheet

Mando rotativo prolongado	TFH-63GP
Norma de referencia	IEC/EN 60947-2
Interruptores compatibles	HGP400-630
Montaje	Con eje para accionamiento a distancia
Color de la maneta	Negra y azul
Color de la placa frontal	Blanco
Grado de protección IP	IP40/IP54
Opciones de bloqueo	1 candado de 5 ~ 7 mm Ø (no se incluye candado)



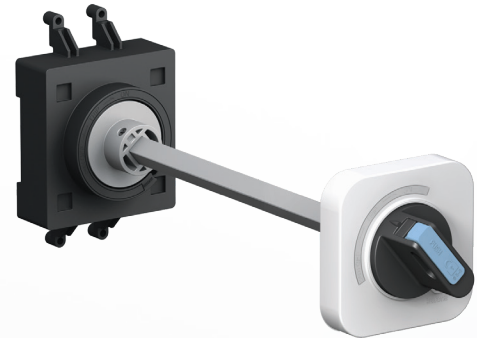
### [Manual de montaje](#)

#### External Dimension – Extension Type



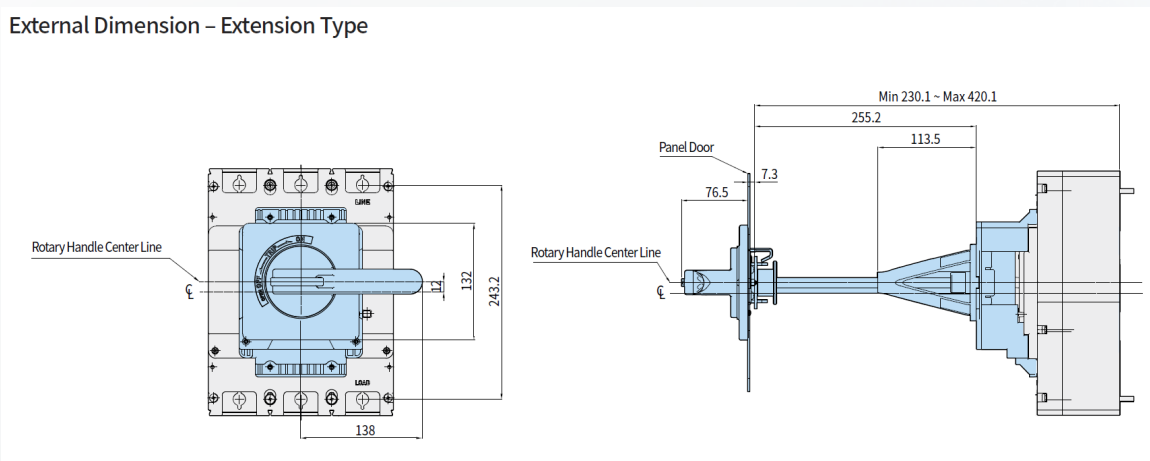
## Data Sheet

Mando rotativo prolongado	TFH-80GM
Norma de referencia	IEC/EN 60947-2
Interruptores compatibles	HGM/HGE630-800
Montaje	Con eje para accionamiento a distancia
Color de la maneta	Negra y azul
Color de la placa frontal	Blanco
Grado de protección IP	IP40/IP54
Opciones de bloqueo	1 candado de 8 mm Ø 2 candados de 6 o 7 mm Ø (no se incluye candado)



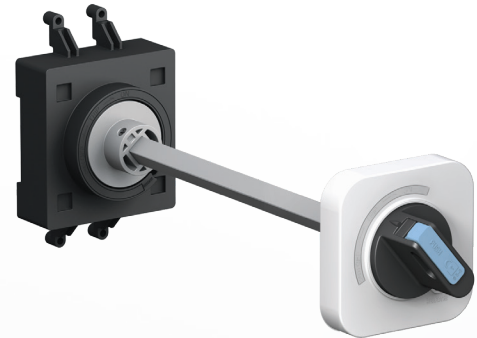
### [Manual de montaje](#)

#### External Dimension – Extension Type



## Data Sheet

Mando rotativo prolongado	TFH-80GP
Norma de referencia	IEC/EN 60947-2
Interruptores compatibles	HGP800
Montaje	Con eje para accionamiento a distancia
Color de la maneta	Negra y azul
Color de la placa frontal	Blanco
Grado de protección IP	IP40/IP54
Opciones de bloqueo	1 candado de 5 ~ 7 mm Ø (no se incluye candado)



### [Manual de montaje](#)

External Dimension - Extension Type

